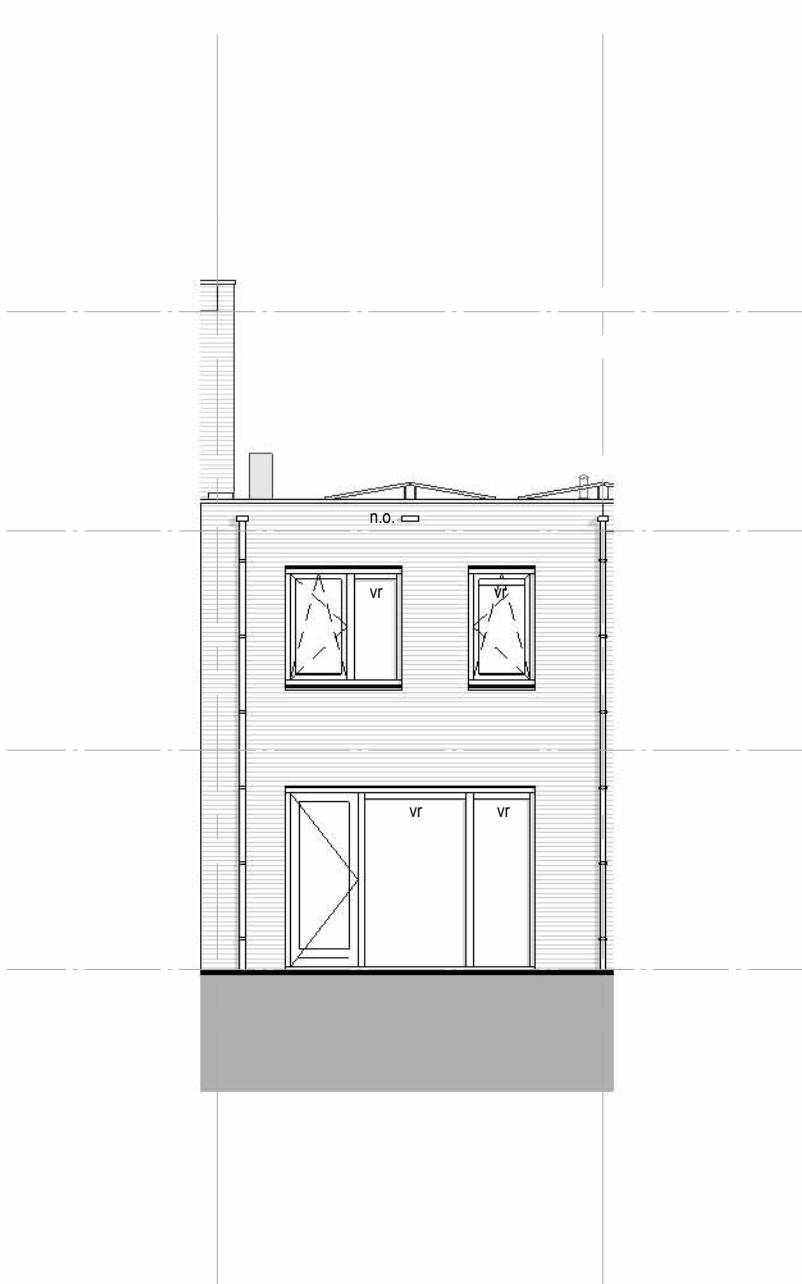
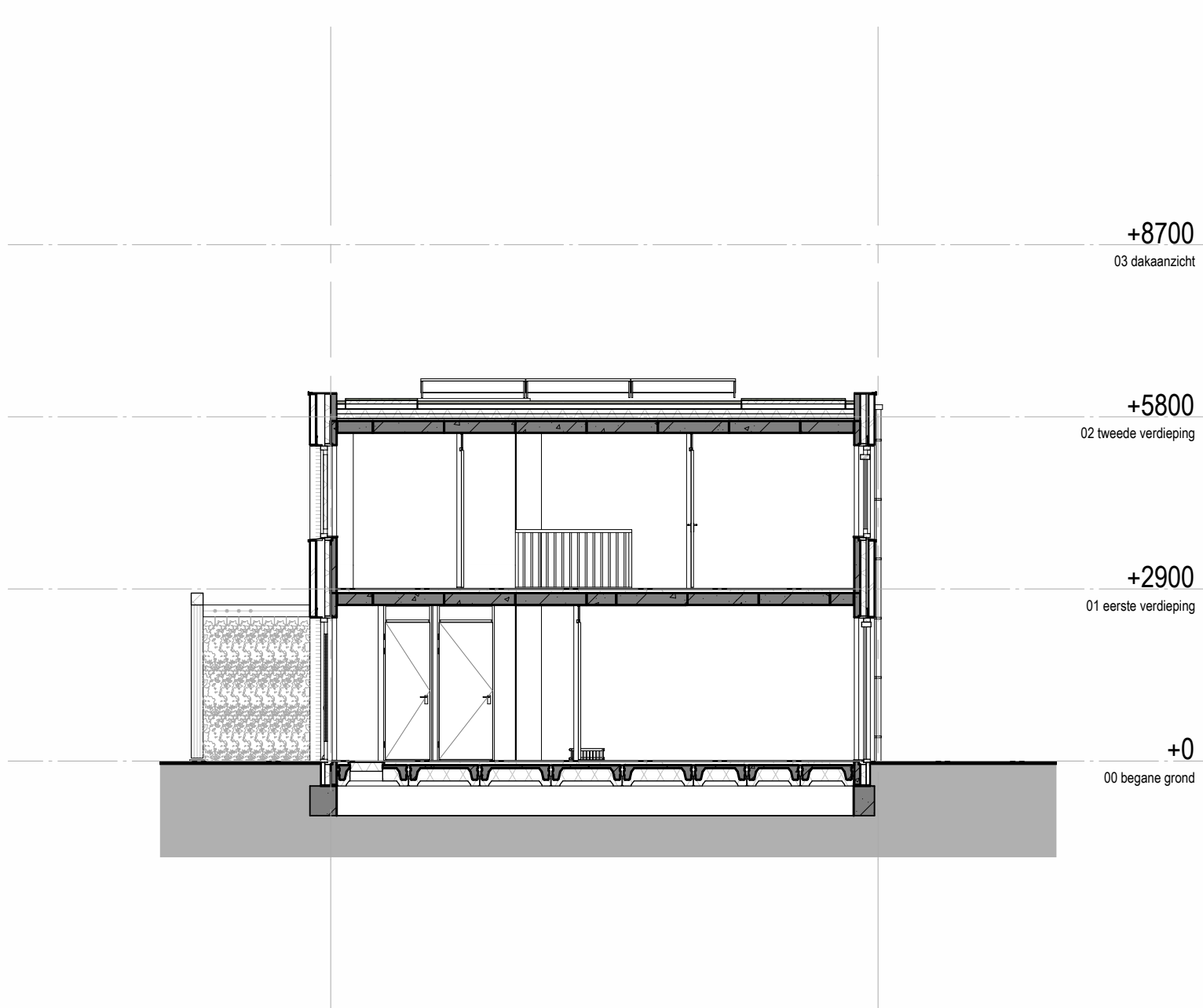


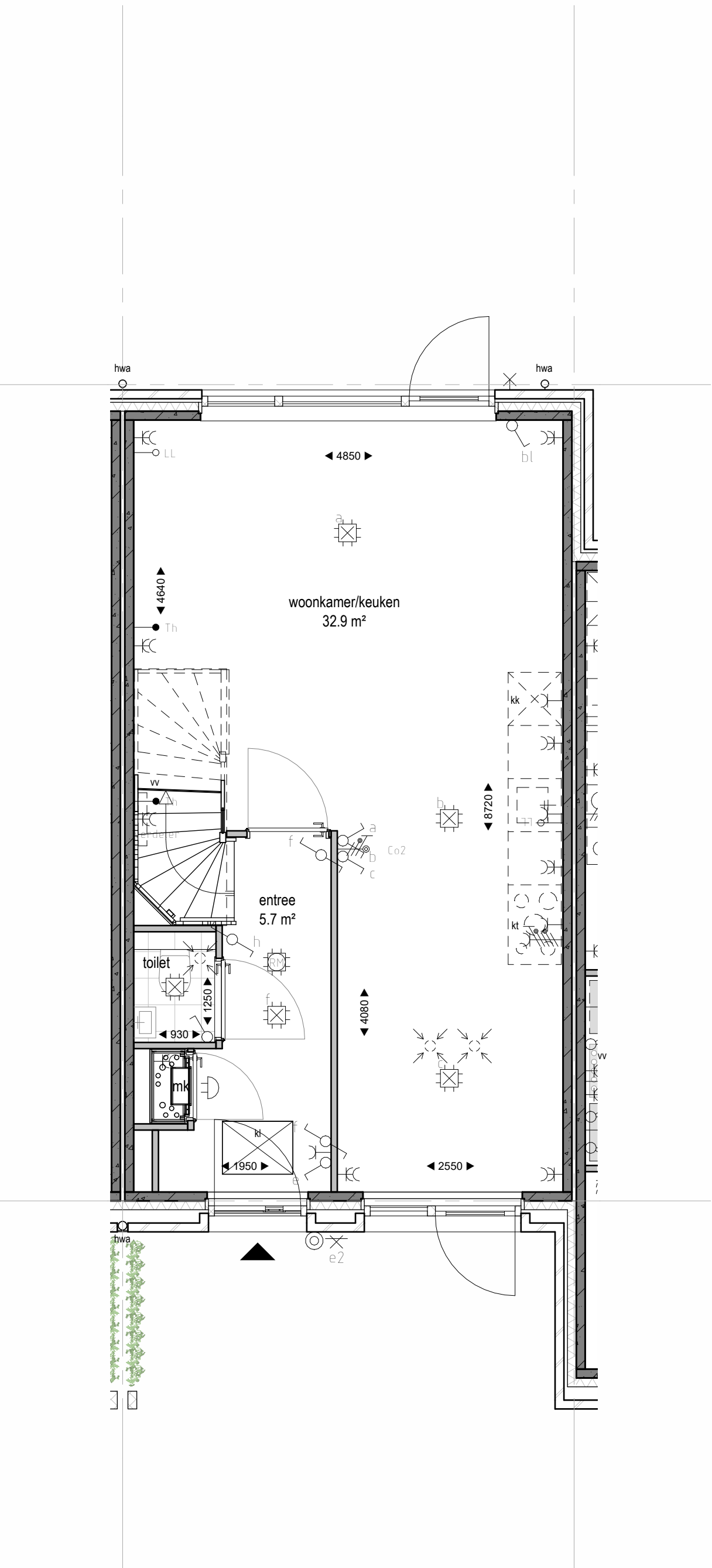
Voorgevel



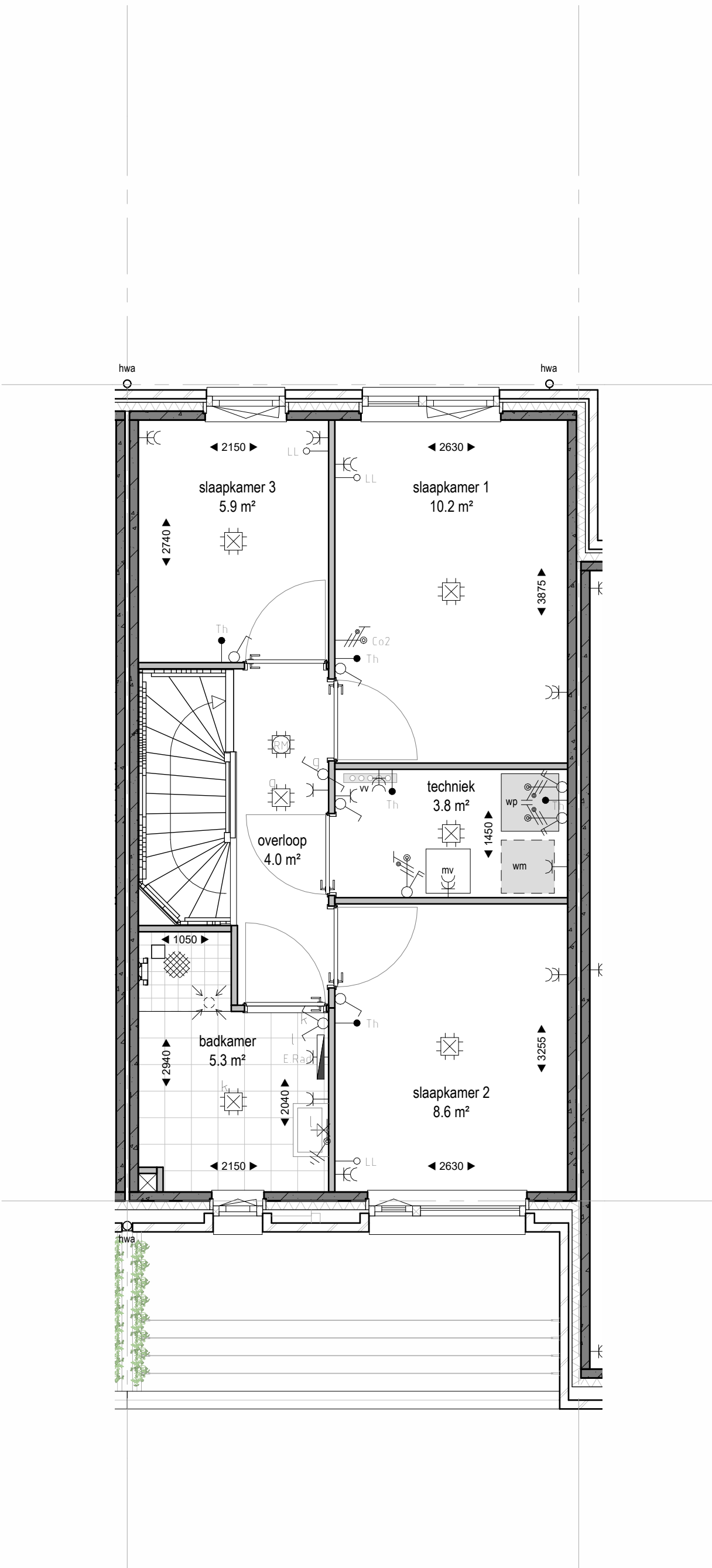
Achtergevel



Doorsnede



Begane grond



Eerste verdieping



Dakaanzicht

Renvooi Elektrische Installatie (NEN1010) / Ventilatie Installatie

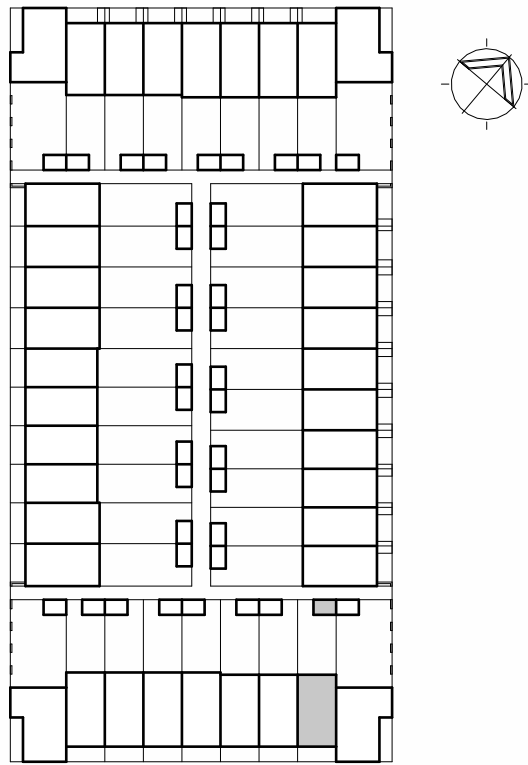
|  |  |  |  |
|--|--|--|--|
|  | enkele schakelaar  |  | rookmelder conform NEN2555 (aangesloten op lichtnet) |
|  | dubbele schakelaar   |  | centraaldoos   |
|  | wisselschakelaar   |  | bel  |
|  | enkele schakelaar, gecombineerd met enkele wcd met randaarde |  | beldrukker   |
|  | meerstanden schakelaar (mv) / ventilatieschakelaar (mv)      |  | videfoon   |
|  | enkele wandcontactdoos met randaarde                         |  | perilex 2 fasen                                      |
|  | dubbele wandcontactdoos met randaarde                        |  | CO <sub>2</sub> melder                               |
|  | lichtpunt  |  | werkschakelaar installatie                           |
|  | lichtpunt met armatuur                                       |  | centraalaarpunt badkamer                             |
|  | leiding onbedraad:<br>LL    loze leiding                     |  | aardnet douche                                       |
|  | leiding bedraad:<br>Th    thermostaat                        |  |  |
|  | ventilatielucht afzuig                                       |  |  |

Renvooi Bouwkundig

|  |                      |  |                           |
|--|----------------------|--|---------------------------|
|  | metselwerk           |  | kruipruik                 |
|  | beton prefab         |  | opstelplaats warmtepomp   |
|  | isolatie             |  | opstelplaats wasmachine   |
|  | houten gevel         |  | mechanische ventilatie    |
|  | scheidingswand       |  | verdelers vloerverwarming |
|  | meterkast            |  |                           |
|  | hemelwaterafvoer     |  |                           |
|  | elektrische radiator |  |                           |
|  | ventilatirooster     |  |                           |
|  | noodoverstort        |  |                           |
|  | vogelkast            |  |                           |
|  | veermuiskast         |  |                           |

Opmerkingen

- Positie hemelwaterafvoer kan afwijken van tekening i.v.m. positie woningen in het bouwblok.
- Plaats, aantal en positionering PV panelen is onder voorbehoud.
- Een en ander conform BIENG berekening.
- Voor kleuren zie technische omschrijving.
- Positie aangegeven schakelaars, lichtaansluitpunten, loze leidingen, overige aansluitpunten verwarmingselementen, ventilatieventielen, vloerluis, dakdoorvoeren enz. zijn indicatief.



bouwnummer. 21

type A1

T&G Bouwcombinatie bv  
Mosselaan 124  
1934 RD Egmond aan den Hoef  
072 5069650  
info@tg-bouwontwikkeling.nl  
www.TG-bouwcombinatie.nl

project: Heerhugowaard  
Carré Parc fase 1  
onderwerp: Verkooptekening bnr.21

datum: 15-05-2026  
gewijzigd:  
formaat: A1

projectnummer: P00744  
schaal: 1:100 / 1:50  
bladnummer: B9121