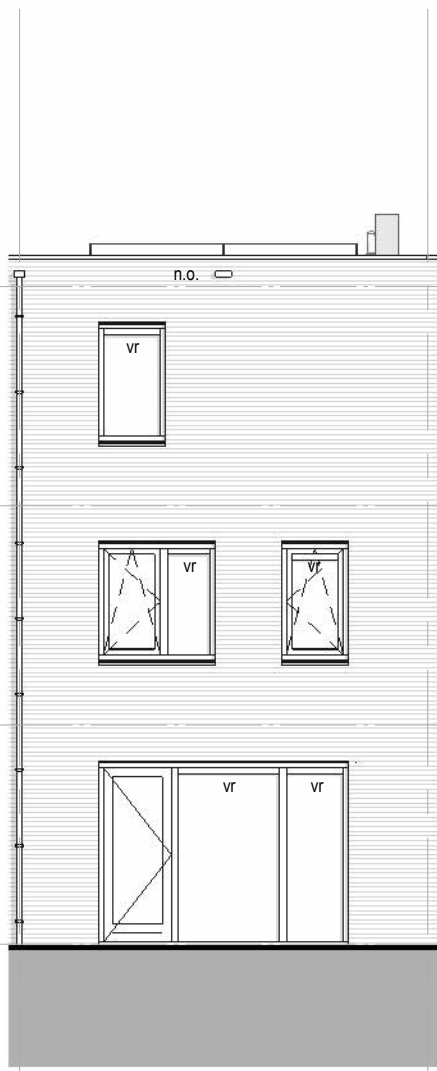
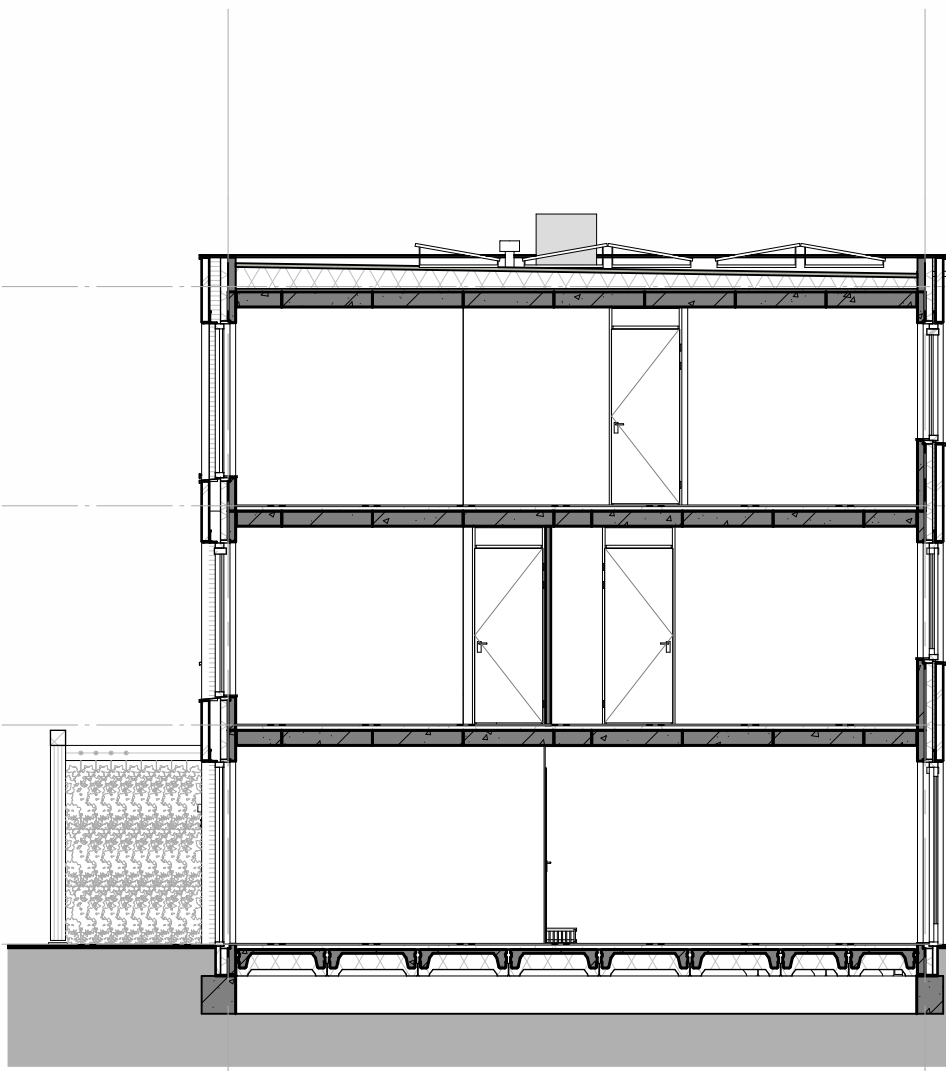




Voorgevel



Achtergevel



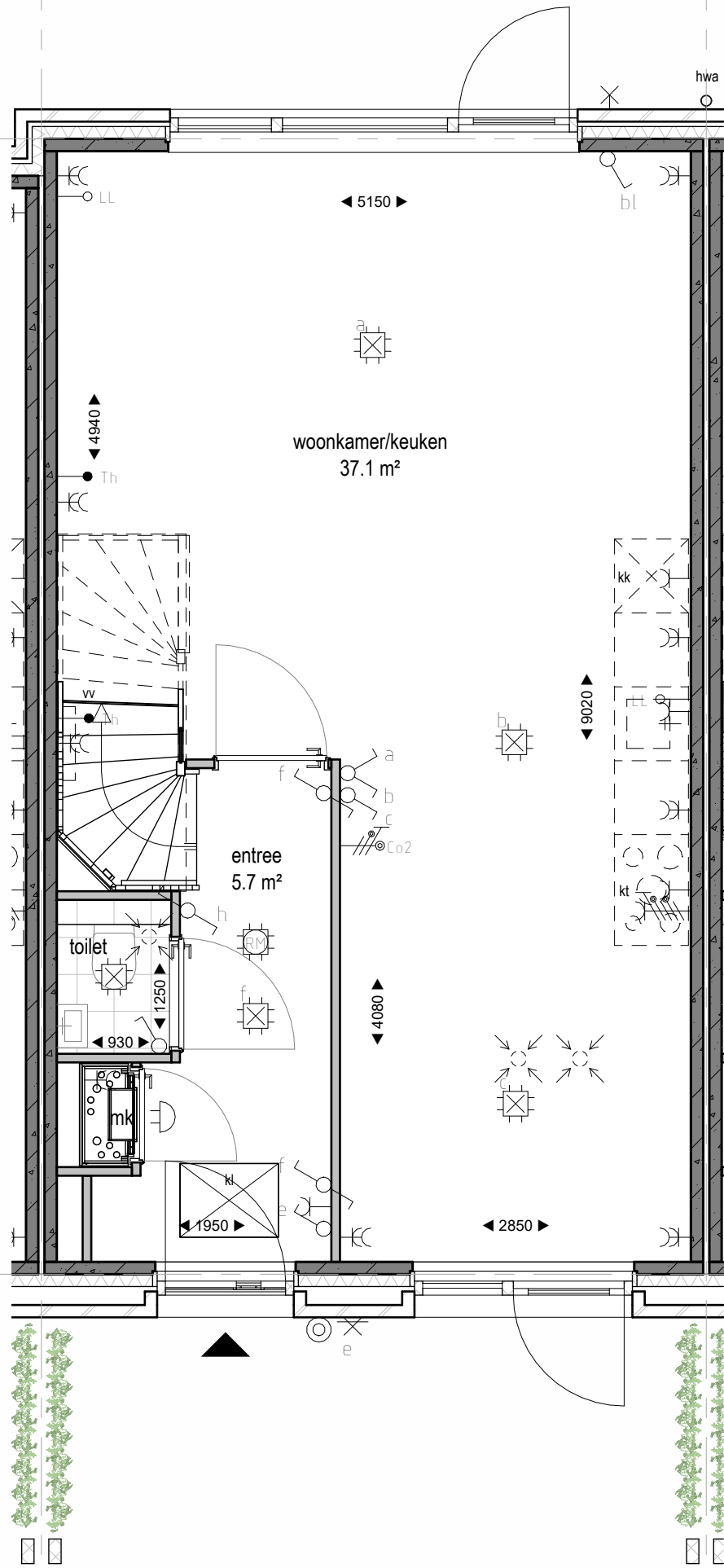
Doorsnede

+8700
03 dakaaanocht

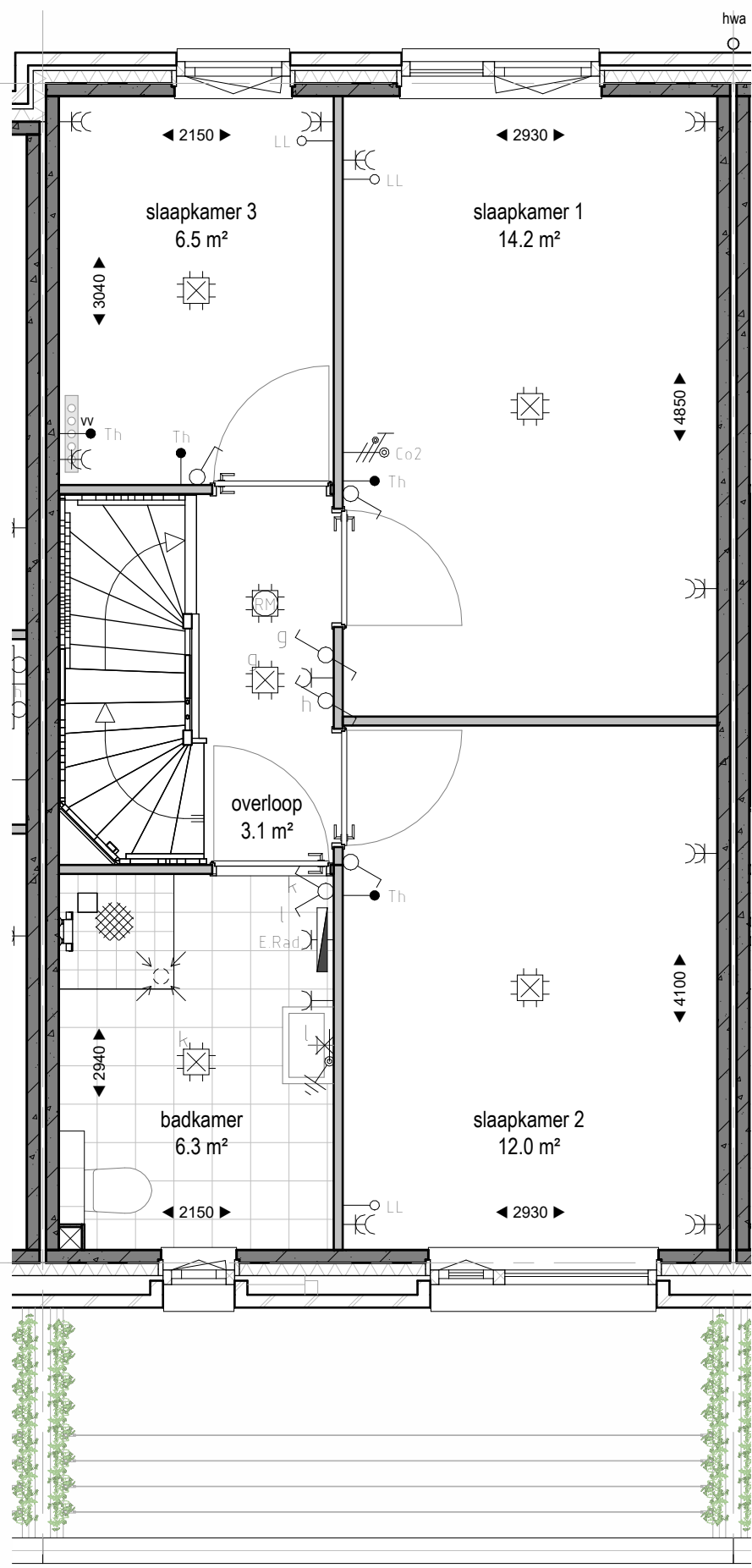
+5800
02 tweede verdieping

+2900
01 eerste verdieping

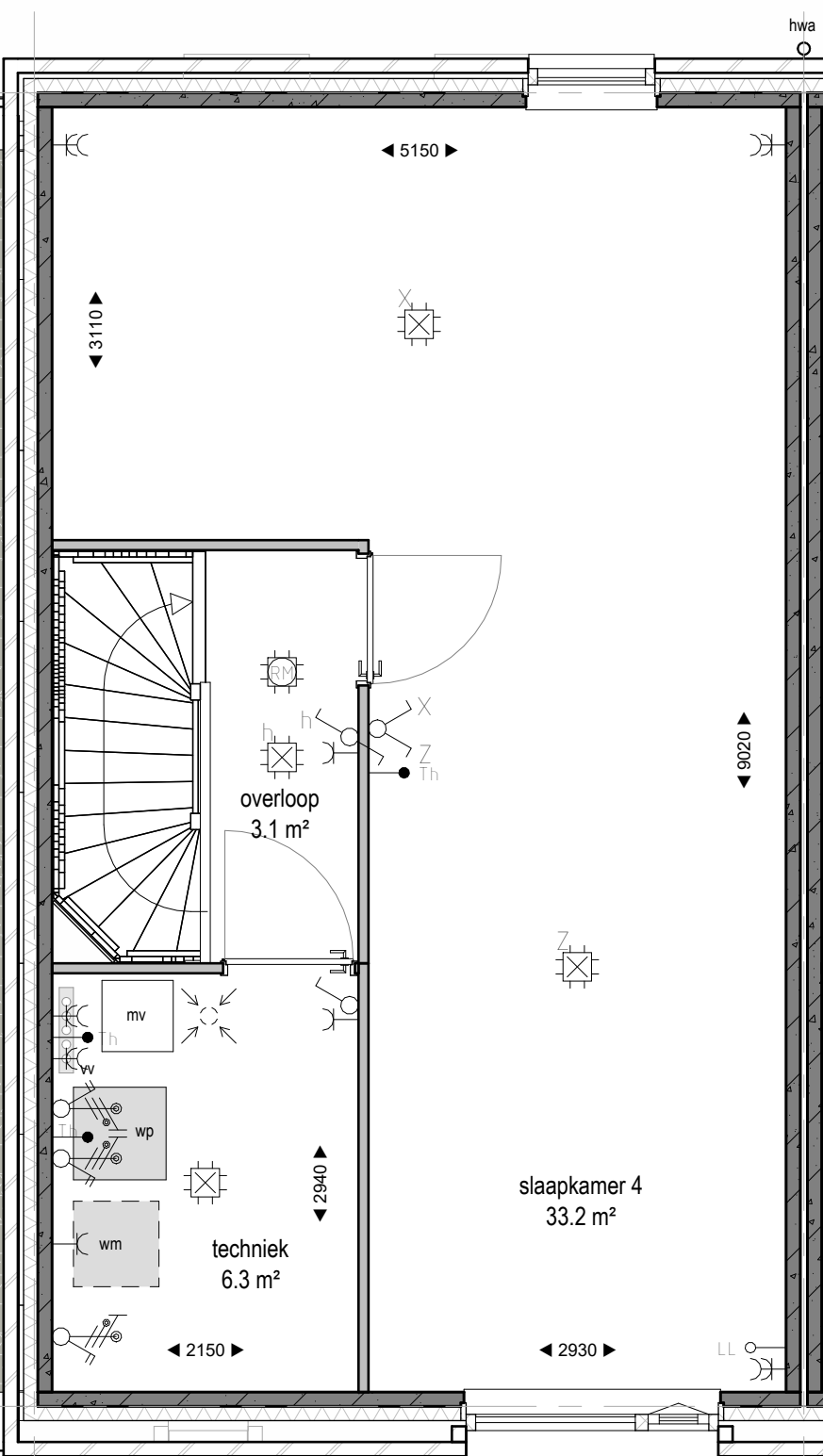
+0
00 begane grond



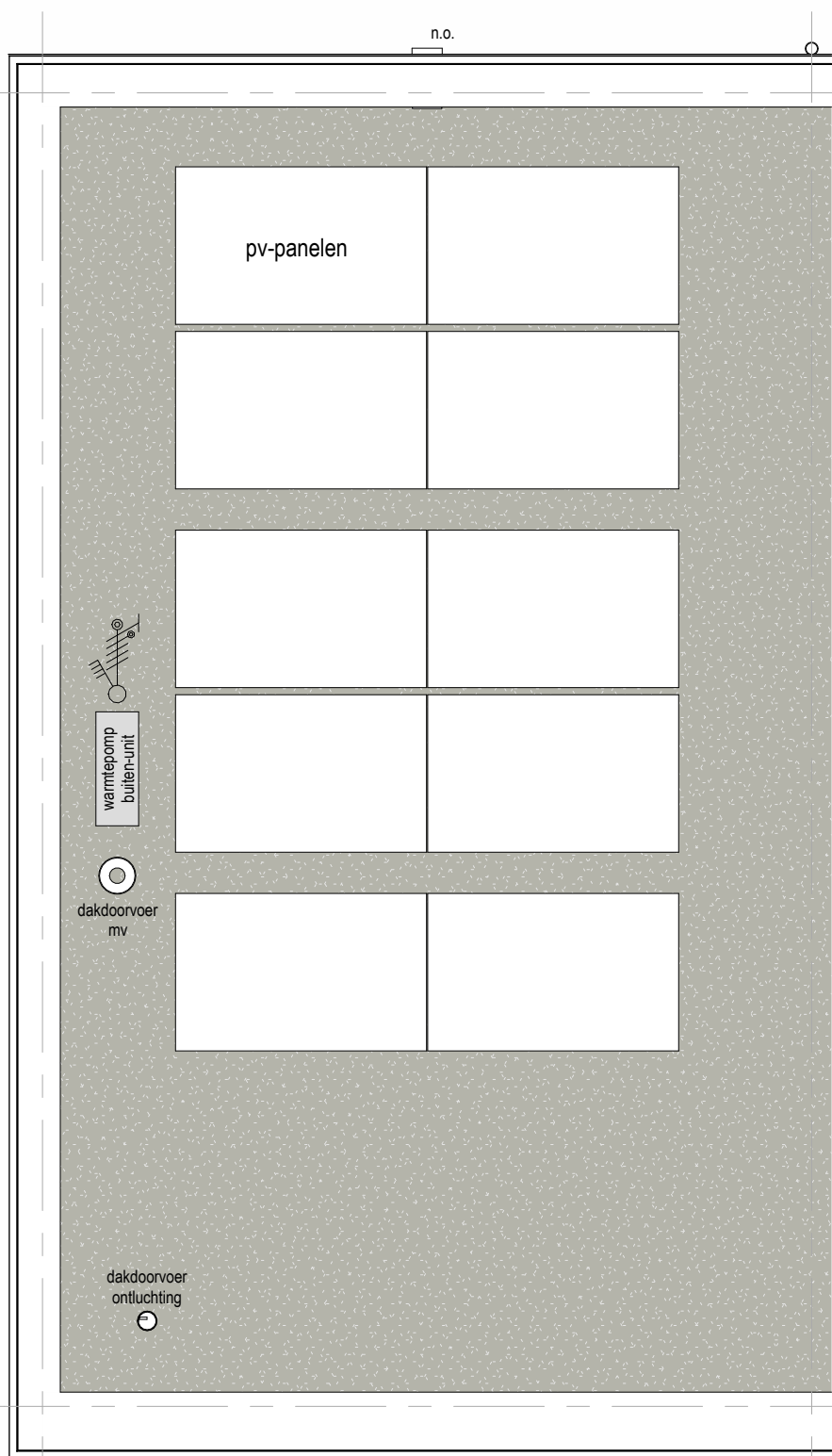
Begane grond



Eerste verdieping



Tweede verdieping



Dakaanzicht

Renvooi Elektrische Installatie (NEN1010) / Ventilatie Installatie

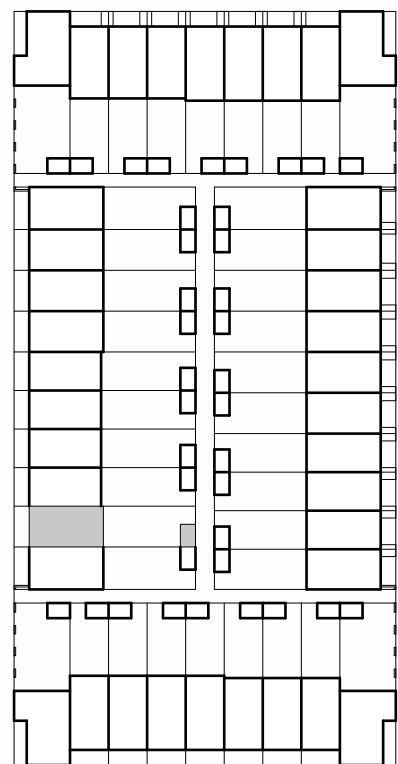
enkele schakelaar	rookmelder conform NEN2555 (aangesloten op lichtnet)
dubbele schakelaar	centraaldoos
wisselschakelaar	bel
enkele schakelaar, gecombineerd met enkele wcd met randaarde	beldrukker
meerstanden schakelaar (mv) / ventilatieschakelaar (mv)	videfoon
enkele wandcontactdoos met randaarde	perilex 2 fasen
dubbele wandcontactdoos met randaarde	CO ₂ melders
lichtpunt	werkschakelaar installatie
lichtpunt met armatuur	centraalaardpunt badkamer
leiding onbedraad:	aardnet douche
LL loze leiding	
leiding bedraad:	
Th thermostaat	
ventilatielucht afzuig	

Renvooi Bouwkundig

metsewerk	kruipruik
beton prefab	wp opstelplaats warmtepomp
isolatie	wmt opstelplaats wasmachine
houten gevel	mv mechanische ventilatie
scheidingswand	vr verdeler vloerverwarming
meterkast	
hemelwaterafvoer	
elektrische radiator	
ventilatiestrooster	
noodoverstort	
vogelkast	
vleermuis kast	

Opmerkingen

- Positie hemelwaterafvoer kan afwijken van tekening i.v.m. positie woningen in het bouwblok.
- Plaats, aantal en positionering PV panelen is onder voorbehoud. Een en ander conform BENG berekening.
- Voor Kleuren zie technische omschrijving.
- Positie aangegeven schakelaars, lichtaansluitpunten, loze leidingen, overige aansluitpunten verwarmingselementen, ventilatieventielen, vloerluch, dakdoorvoeren enz. zijn indicatief.



bouwnummer. 30

type F1

T&G Bouwcombinatie bv
Mosselaan 124
1934 RD Egmond aan den Hoef
072 5069650
info@tg-bouwonwikkeling.nl
www.TG-bouwcombinatie.nl

project: Heerhugowaard
Carré Parc fase 1

onderwerp: Verkooptekening bnr.30

datum: 15-05-2026
gewijzigd:
formaat: 594x1050

projectnummer: P00744
schaal: 1:100 / 1:50
bladnummer: B9130