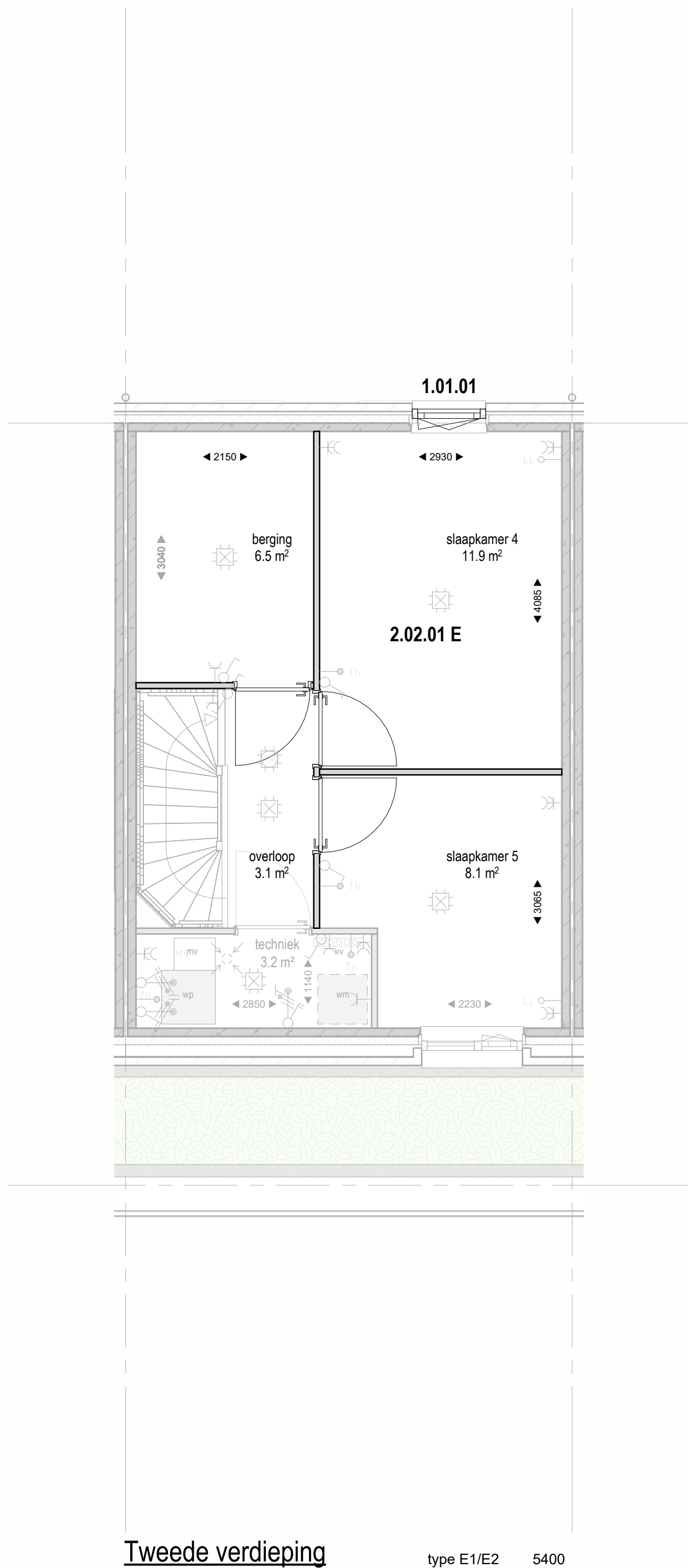




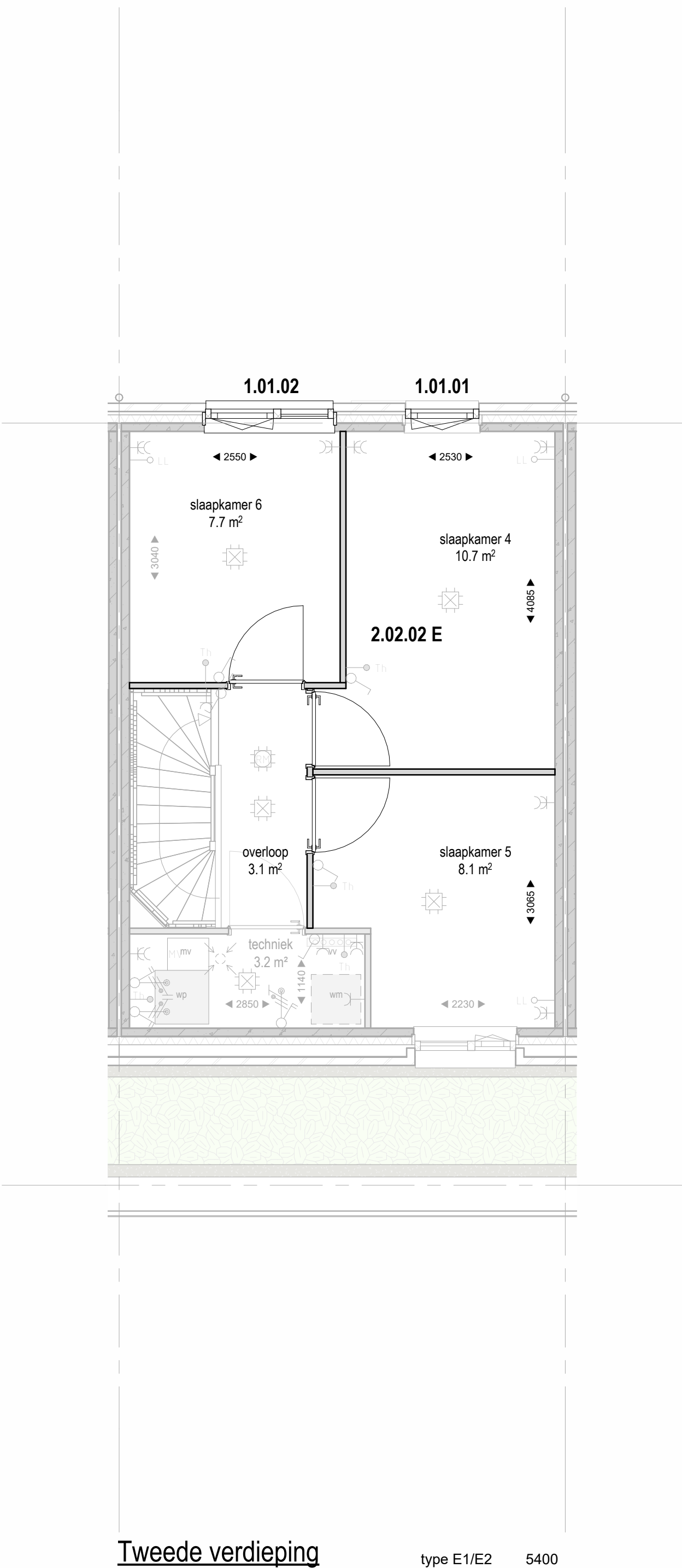
Voorgevel

Achtergevel



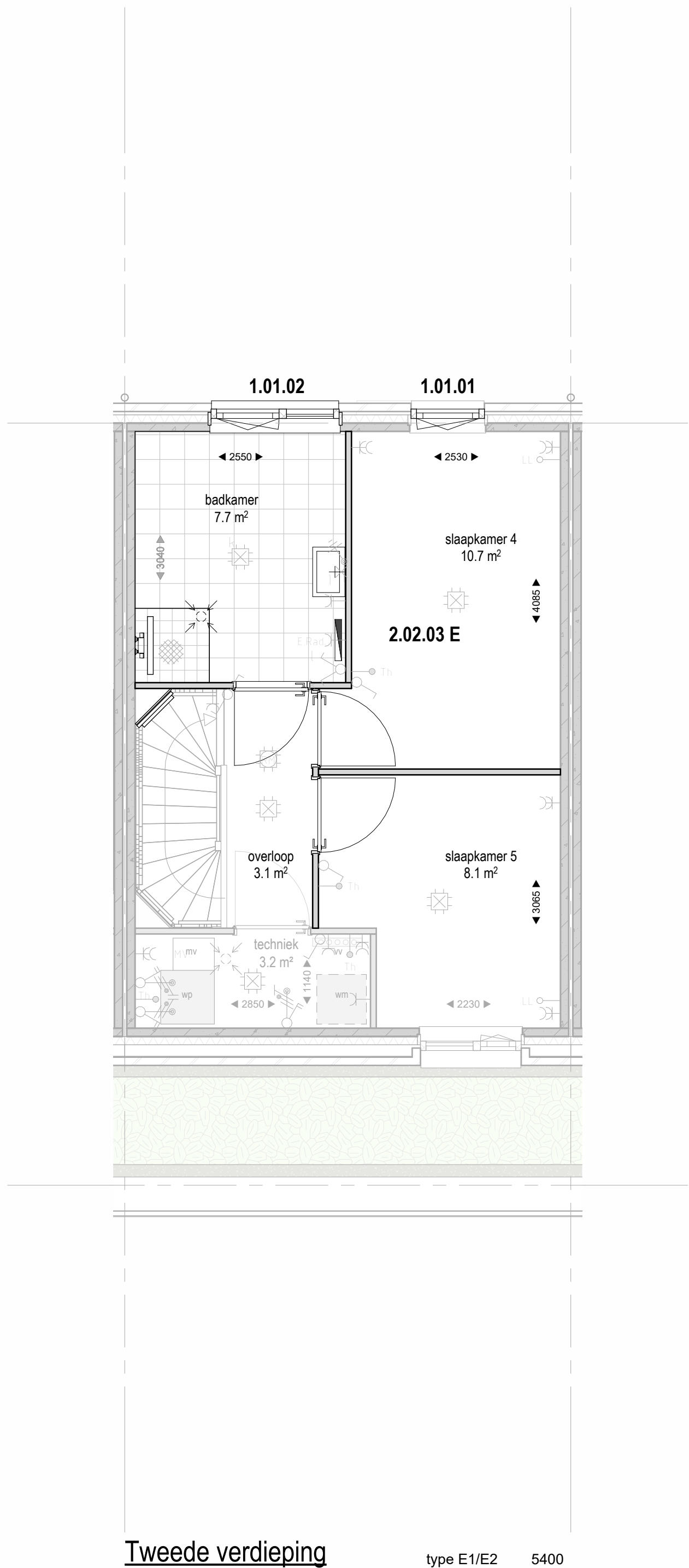
Tweede verdieping

type E1/E2 5400



Tweede verdieping

type E1/E2 5400

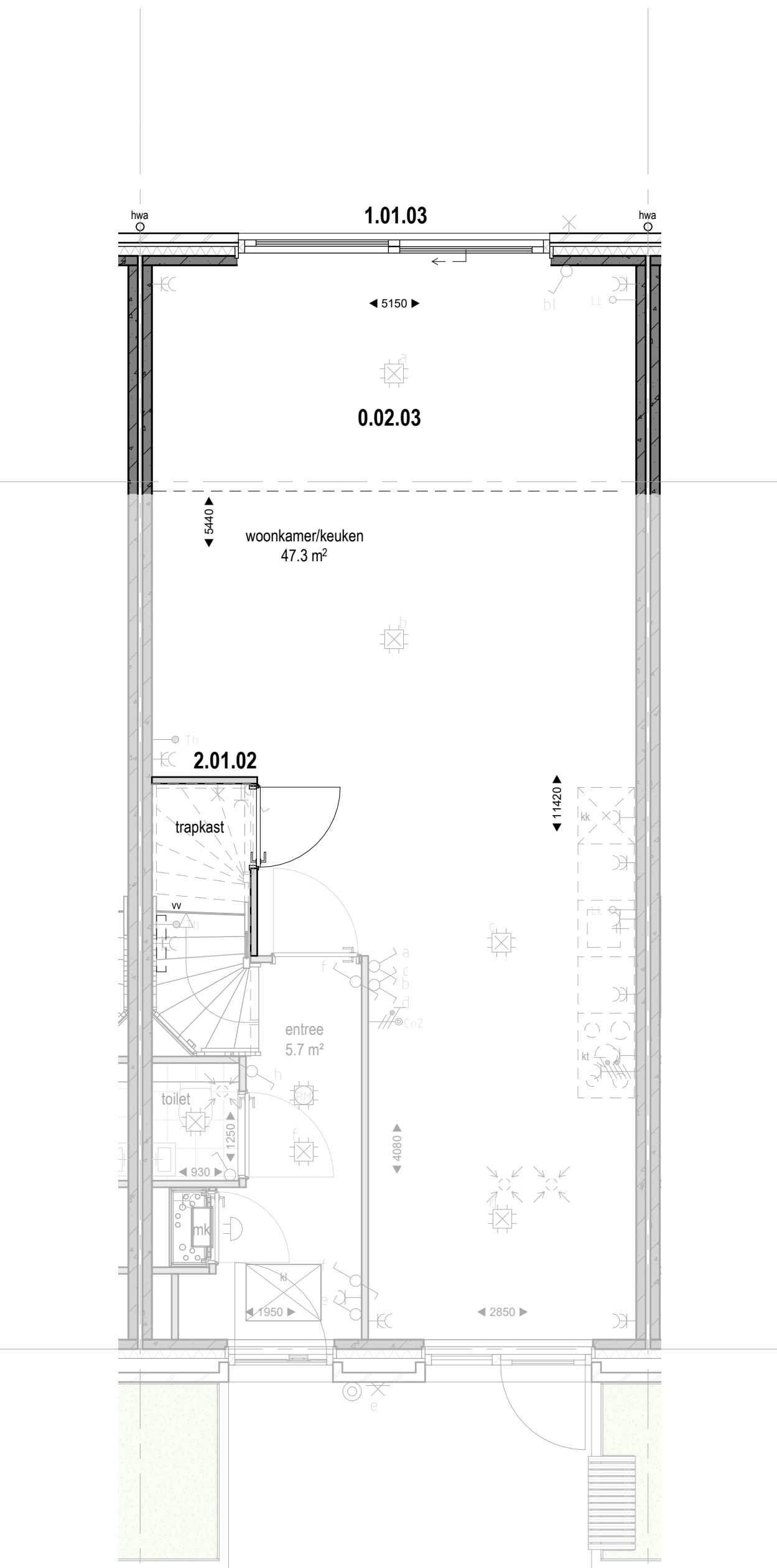


Tweede verdieping

type E1/E2 5400

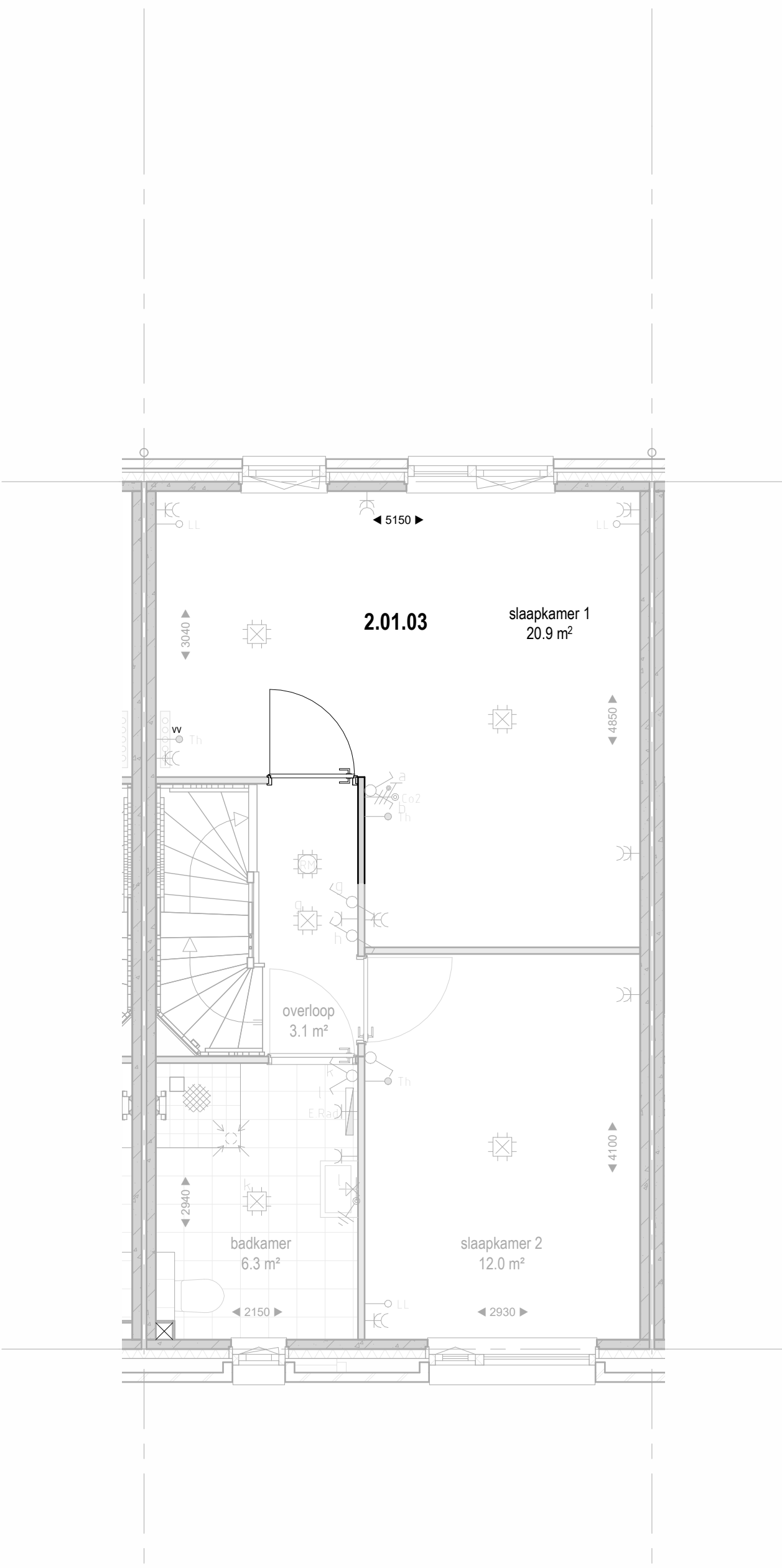
Opties:

0.02.01	Uitbouw woonkamer 2,40 meter	
1.01.01	Wijzigen van een kozijn met vast glas in een kozijn met een draai-kiepraam	+ 1.01.01
1.01.02	Toevoegen van een extra kozijn met draai-kiepraam	+ 1.01.01 + 1.01.02
1.01.03	Schulplui in achtergevel	+ 1.01.01 + 1.01.02
2.01.02	Trapkast	
2.01.03	Slaapkamers samenvoegen	
2.02.01 E/F	Zolderindeling met 2 slaapkamers en een berging	
2.02.02 E/F	Zolderindeling met 3 slaapkamers	
2.02.03 E/F	Zolderindeling met 2 slaapkamers en een badkamer	



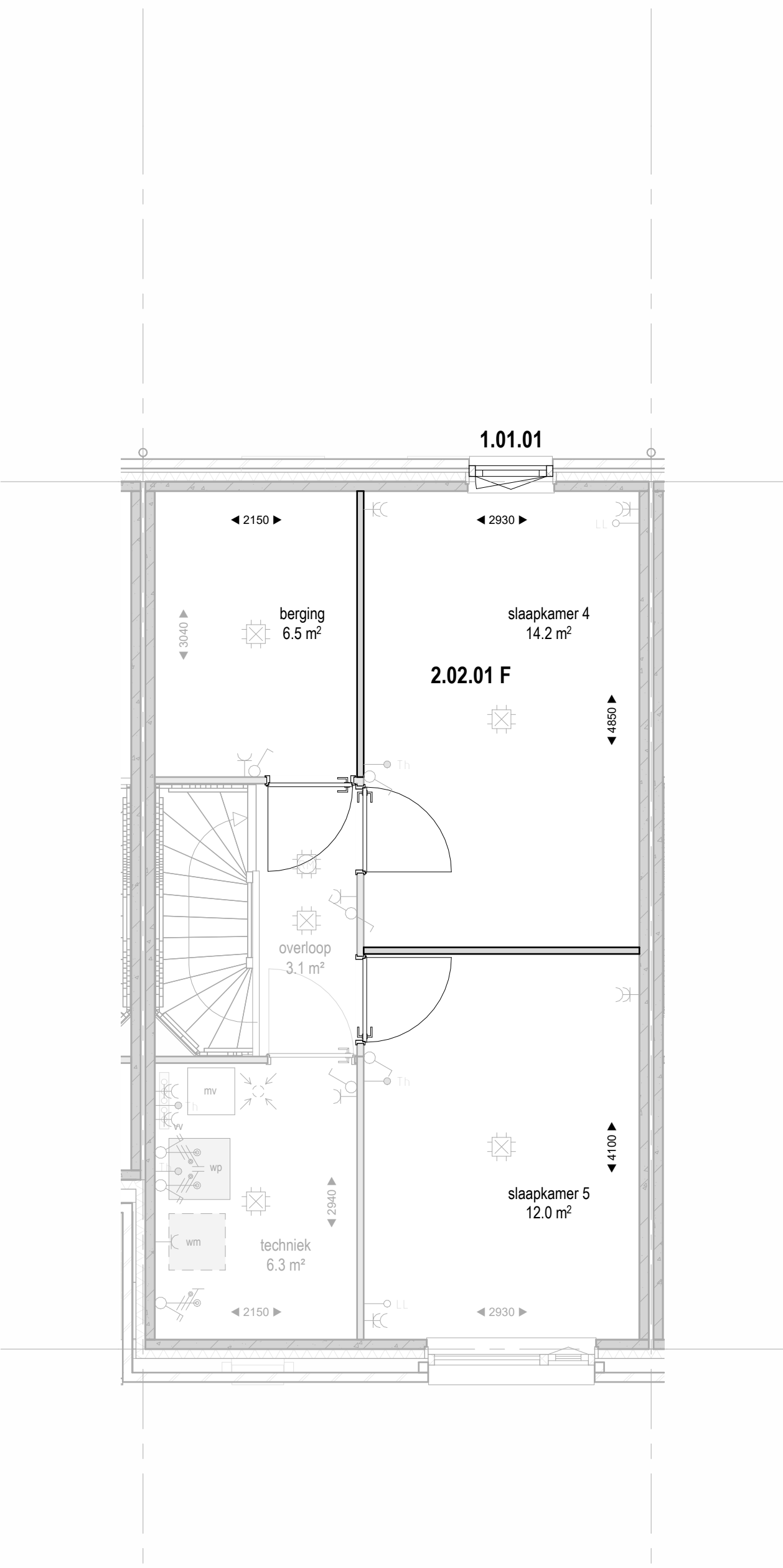
Begane grond

type F1/F2 5400



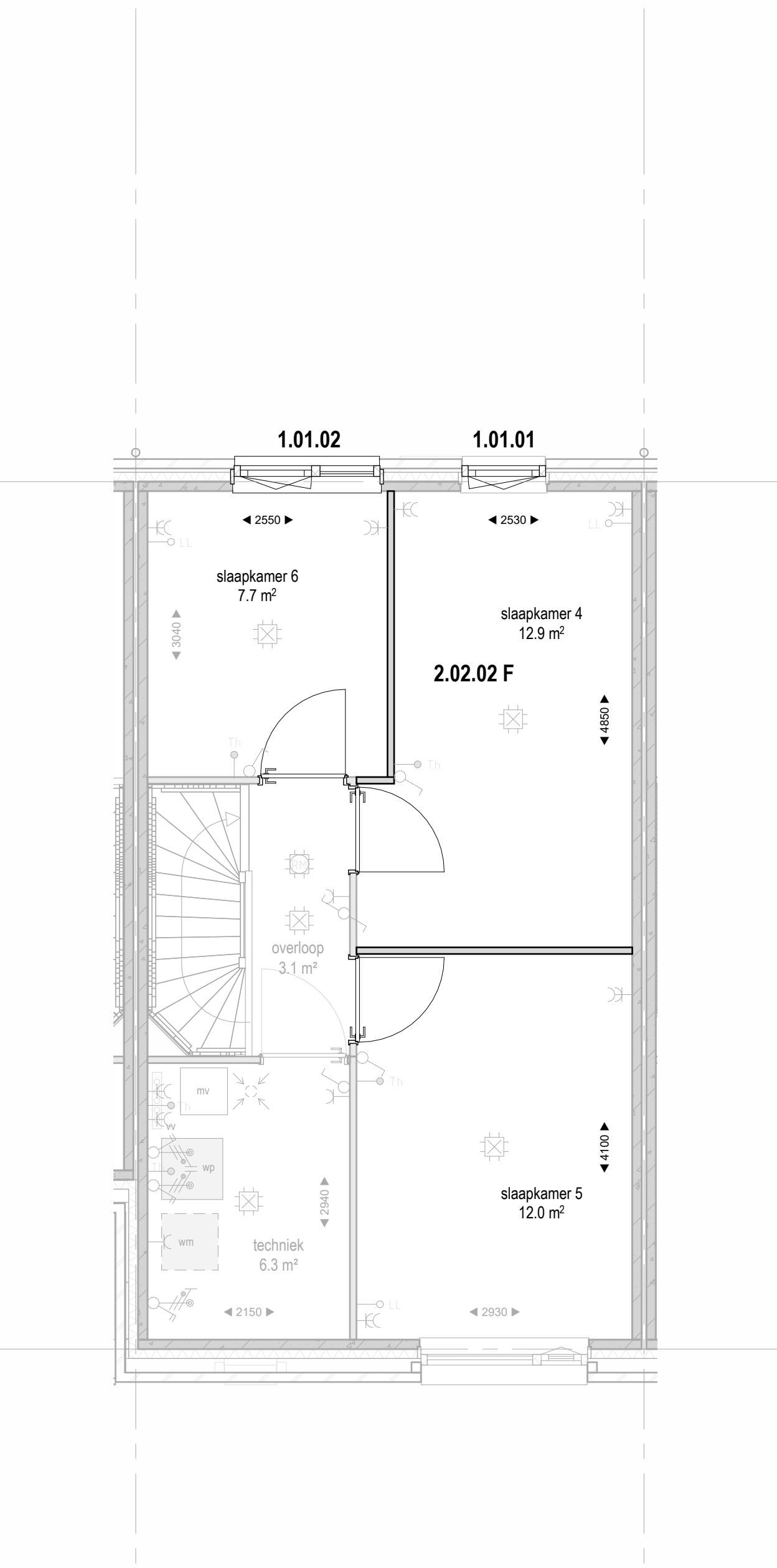
Eerste verdieping

type F1/F2 5400



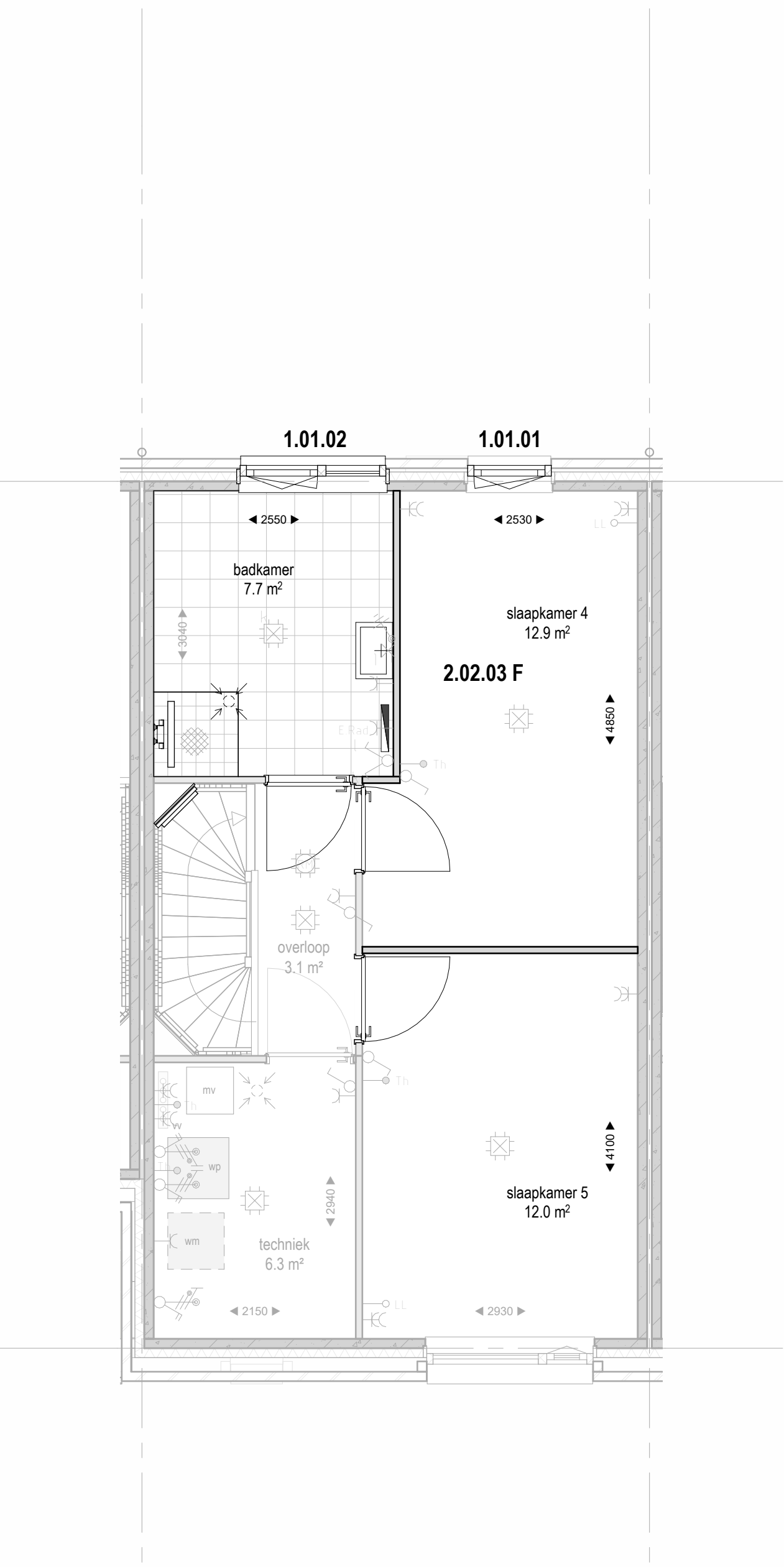
Tweede verdieping

type F1/F2 5400



Tweede verdieping

type F1/F2 5400



Tweede verdieping

type F1/F2 5400

Renvooi Elektrische Installatie (NEN1010) / Ventilatie Installatie

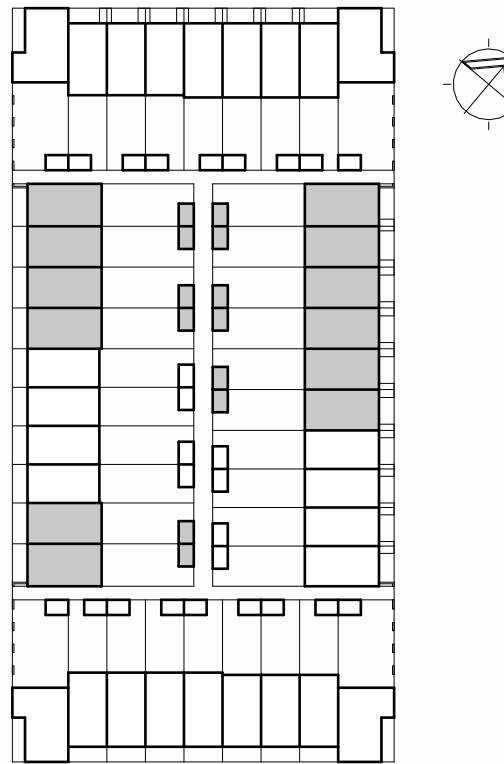
enkele schakelaar	rookmelder conform NEN2555 (aangesloten op lichtnet)
dubbele schakelaar	centraaldoos
wisselschakelaar	bel
enkele schakelaar, gecombineerd met enkele wcd met randaarde	bedrukker
meerdere schakelaar (mv) / ventilatieschakelaar (mv)	videofon
enkele wandcontactdoos met randaarde	perilex 2-fasen
dubbele wandcontactdoos met randaarde	CO ₂ melder
lichtpunt	werkschakelaar installatie
lichtpunt met armatuur	centraalaandpunt badkamer
leiding onbedraad: LL	aardnet douche
leiding bedraad: TH	
thermostaat	
ventilator met afzuig	

Renvooi Bouwkundig

metselewerk	knijpluk
beton pofab	vo opsteplaats warmtepomp
isolatie	vo opsteplaats wasmachine
houten gevel	mechanische ventilatie
scheidingswand	verdelers vloerverwarming
meterkast	
hemelwaterafvoer	
elektrische radiator	
ventilatorcoaster	
noodversterkt	
voelkast	
vleermuiskast	

Opmerkingen

- Positie hemelwaterafvoer kan afwijken van tekening i.v.m. positie woningen in het bouwblok
- Plaats, aantal en positionering PV panelen is onder voorbehoud. Een en ander conform BENG berekening.
- Voor kleuren zie technische omschrijving.
- Positie aangegeven schakelaars, lichtaansluitpunten, loze leidingen, overige aansluitpunten verwarmingselementen, ventilatieventielen, vloerluc, dakdoorvoeren enz. zijn indicatief.



type E/F